



APPARTEMENT MAXIMA VAL THORENS



APPARTEMENT SILVERALP 465

Location de vacances pour 6 personnes à Val Thorens

<https://appartement-maxima-valthorens.fr>



David ROUX

☎ 06.12.11.02.32

A Appartement Silveralp 465 : , Soleil 73440
Val Thorens





Appartement Silveralp 465



Appartement



6

personnes
(Maxi: 6 pers.)



1

chambre

1

cabine

1

chambre en
mezzanine



35

m²

Val Thorens, Résidence le Silveralp n°465 - Appartement duplex 2 pièces - 6 personnes - 35m² - 4ème étage, Exposition Sud, Vue montagne, Commerces sur place Label qualité hébergement : 4 Flocons Or

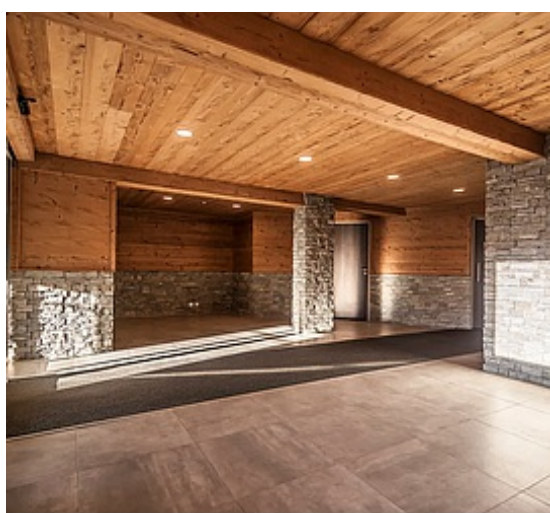
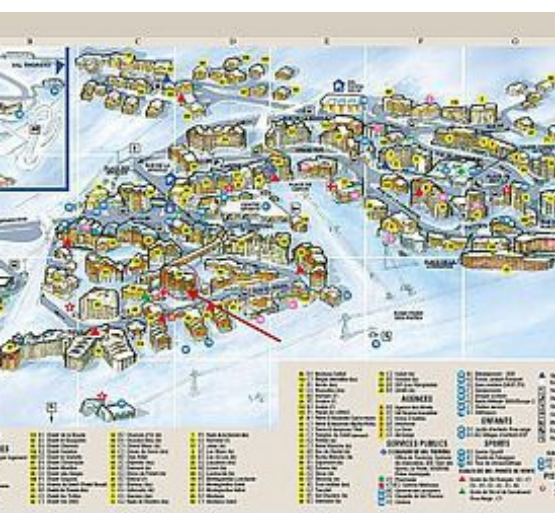
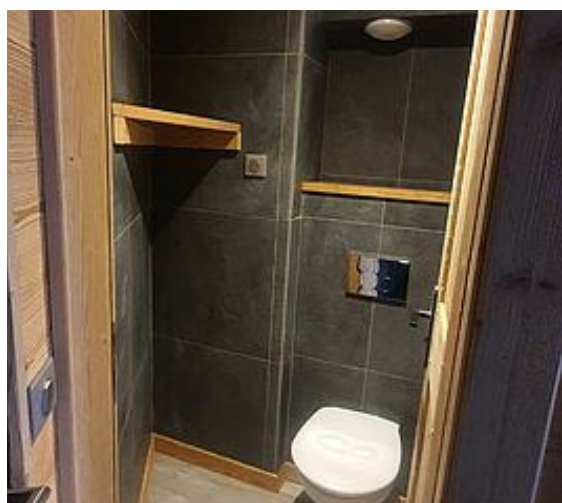
Cuisine : 4 plaques vitrocéramiques, hotte, four, micro-ondes, lave-vaisselle, réfrigérateur, conservateur 3*, cafetière électrique, bouilloire, grille-pain, appareil raclette/fondue
Séjour : Télévision écran plat

A l'étage (La hauteur sous plafond dans les chambres est de 1,80cm dans la partie la plus basse).

Chambre 1 : 1 lit double 140 cm - Chambre 2 (sans fenêtre) : 1 lit double 140 cm - Cabine : 2 lits superposés 80 cm

Salle de bains : lavabo, douche, sèche-cheveux, sèche serviette électrique - WC séparé - Equipements de confort : lave-linge, local à skis

Rajouter 351€ de frais de ménage, lits faits à l'arrivée, serviettes de toilette fournies.



Pièces et équipements

Chambres

Chambre(s): 1
Cabine(s): 1
Chambre(s) en mézzanine: 1
Lit(s): 4
dont lit(s) 1 pers.: 2
dont lit(s) 2 pers.: 2

Salle de bains / Salle d'eau

Salle de bains avec douche
Sèche serviettes
Sèche cheveux
Salle(s) de bains (avec baignoire): 1

WC

WC: 1
WC indépendants

Cuisine

Appareil à fondue
Four
Lave vaisselle
Appareil à raclette
Four à micro ondes
Réfrigérateur

Autres pièces

Balcon

Media

Télévision

Autres équipements

Lave linge privatif
Sèche linge privatif

Chauffage / AC

Exterieur

Divers

Infos sur l'établissement



Communs

Ascenseur

Dans résidence



Activités

Local à skis



Réseaux

Accès Internet

Internet gratuit



Stationnement

Parking à proximité

Parking payant

Parkings publics payants à proximité (P2 ou P1 conseillés)



Services

Nettoyage / ménage

Lits faits à l'arrivée, serviettes de toilettes fournies.



Extérieurs

A savoir : conditions de la location

Arrivée A partir de 16 heures et jusqu'à 20 heures

Départ 10h00

*Langue(s)
parlée(s)* Anglais Français

*Annulation/
Prépaiement/
Dépot de
garantie* Remboursement intégral pour les annulations effectuées dans les 48 heures suivant la réservation, si la date d'arrivée intervient dans 14 jours ou plus.
Remboursement à hauteur de 50 % pour les annulations effectuées au moins 30 jours avant la date d'arrivée.
Aucun remboursement pour les annulations effectuées dans les 29 jours précédant la date d'arrivée.

Paiement à la réservation.

Caution de 1000 €

*Moyens de
paiement* Virement bancaire

Ménage Frais de ménage de 303 €

*Draps et Linge
de maison* Draps et/ou linge compris
Lits faits à l'arrivée

*Enfants et lits
d'appoints*

*Animaux
domestiques* Les animaux ne sont pas admis.
Fêtes interdites.

Tarifs (au 24/06/24)

Appartement Silveralp 465

7 nuits minimum durant les vacances scolaires françaises

Tarifs en €:	Tarif 1 nuit en semaine (L, M, M, J, D)	Tarif 1 nuit en weekend (V ou S)	Tarif 2 nuits weekend (V+S)	Tarif 7 nuits semaine
du 23/11/2024 au 30/11/2024	250€	250€		
du 01/12/2024 au 20/12/2024	280€	280€		
du 21/12/2024 au 04/01/2025				3500€
du 04/01/2025 au 07/02/2025	280€	280€		
du 08/02/2025 au 09/03/2025				3430€
du 10/03/2025 au 04/04/2025	280€	280€		
du 05/04/2025 au 19/04/2025				1960€



Mes recommandations (suite)

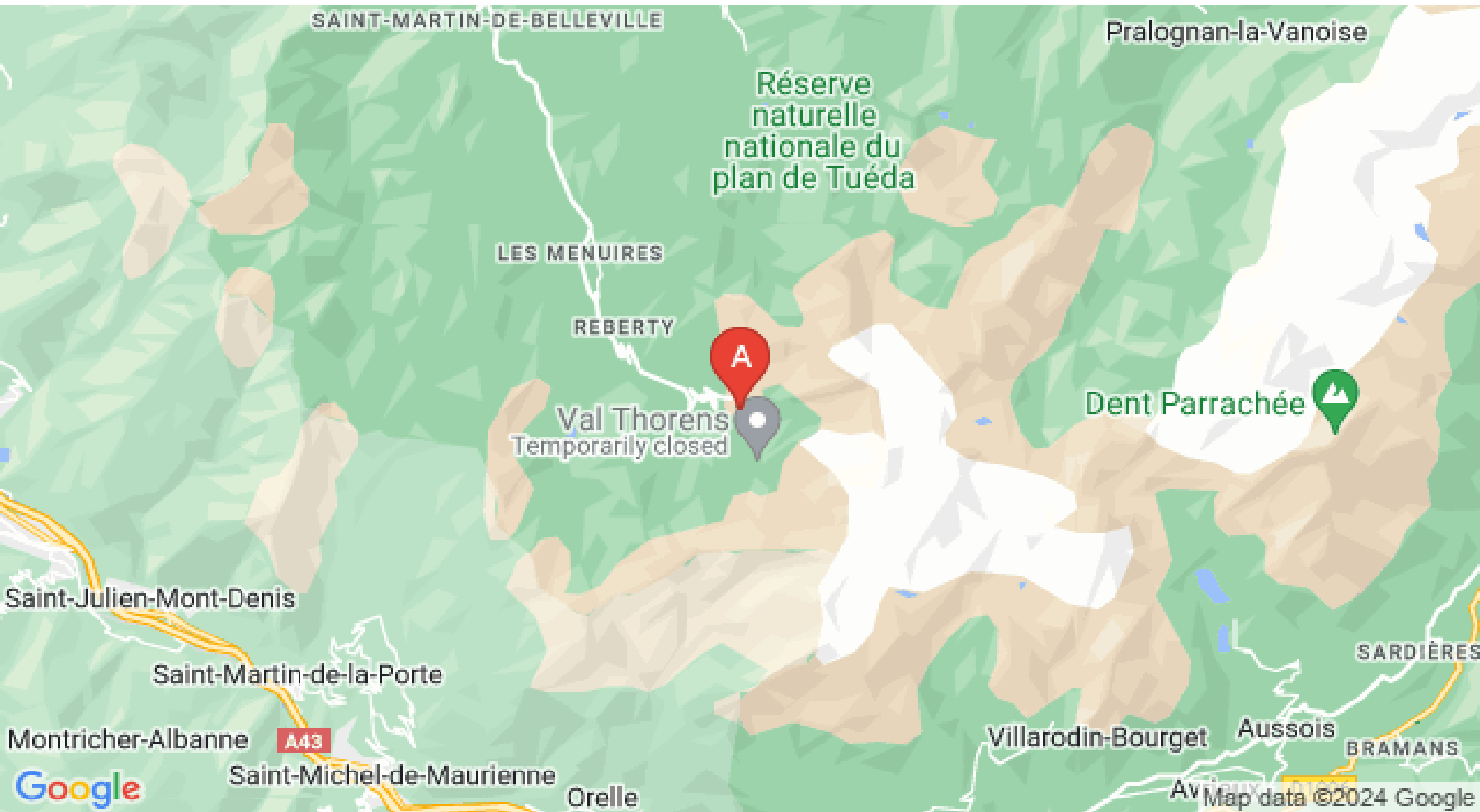
Que faire à Val Thorens ?

Découvrir la station



OFFICE DE TOURISME DE VAL THORENS

WWW.VALTHORENS.COM



: Restaurants : Activités et Loisirs : Nature : Culturel : Dégustations